

SKLADBY PODLAH

(TLOUŠTKY JEDNOTLIVÝCH VRSTEV UPŘESNIT NA STAVBĚ  
PO PROVEDENÍ BOURACÍCH PRACÍ, ABY BYLY SPLNĚNY VÝŠ. ÚROVNĚ)

- S1

PŘÍRODNÍ LINOLEUM tl. 3,2mm

DISPERZNÍ LEPIDLO tl. 1,8mm

PENETRACE POD DISP. LEPIDLO

SAMONIV. STĚRKA tl. 25mm

POLYSTYRENBETON tl. 170mm

STÁV. NOSNÁ KCE STROPU
- S2

KERAMICKÁ DLAŽBA tl. 8,0mm

FLEXIBILNÍ LEPIDLO tl. 5,0mm

HYDROIZOL. STĚRKA tl. 2,0mm

SAMONIV. STĚRKA tl. 15mm

POLYSTYRENBETON tl. 170mm

STÁV. NOSNÁ KCE STROPU
- S3

PŘÍRODNÍ LINOLEUM tl. 3,2mm

DISPERZNÍ LEPIDLO tl. 1,8mm

PENETRACE POD DISP. LEPIDLO

SAMONIV. STĚRKA tl. 25mm

BETONOVÁ MAZANINA tl. 75mm

LEHKÉ KERAM. KAMENIVO tl. dle potřeby

STÁV. NOSNÁ KCE STROPU (klenba)
- S4

KERAMICKÁ DLAŽBA tl. 8,0mm

FLEXIBILNÍ LEPIDLO tl. 5,0mm

HYDROIZOL. STĚRKA tl. 2,0mm

SAMONIV. STĚRKA tl. 15mm

BETONOVÁ MAZANINA tl. 75mm

LEHKÉ KERAM. KAMENIVO tl. dle potřeby

STÁV. NOSNÁ KCE STROPU (klenba)
- S5

KOBEREC

2x DTD DESKA tl. 20mm

NOSNÁ KCE PODLAHY PROFILY U č.80

VIZ. DETAIL DET1/4
- S6

KERAMICKÁ DLAŽBA ve spádu tl. 8,0mm

FLEXIBILNÍ LEPIDLO tl. 5,0mm

CEMENTOVÝ POTĚR (spád. klín) tl. 5-15mm

HYDROIZOL. STĚRKA tl. 2,0mm

SAMONIVELAČNÍ STĚRKA tl. 15mm

POLYSTYRENBETON tl. 145mm

(nebo tl. polystyrenbet. dle potřeby u klenby)

STÁV. NOSNÁ KCE STROPU
- S7

KERAMICKÁ DLAŽBA ve spádu tl. 8,0mm

FLEXIBILNÍ LEPIDLO tl. 5,0mm

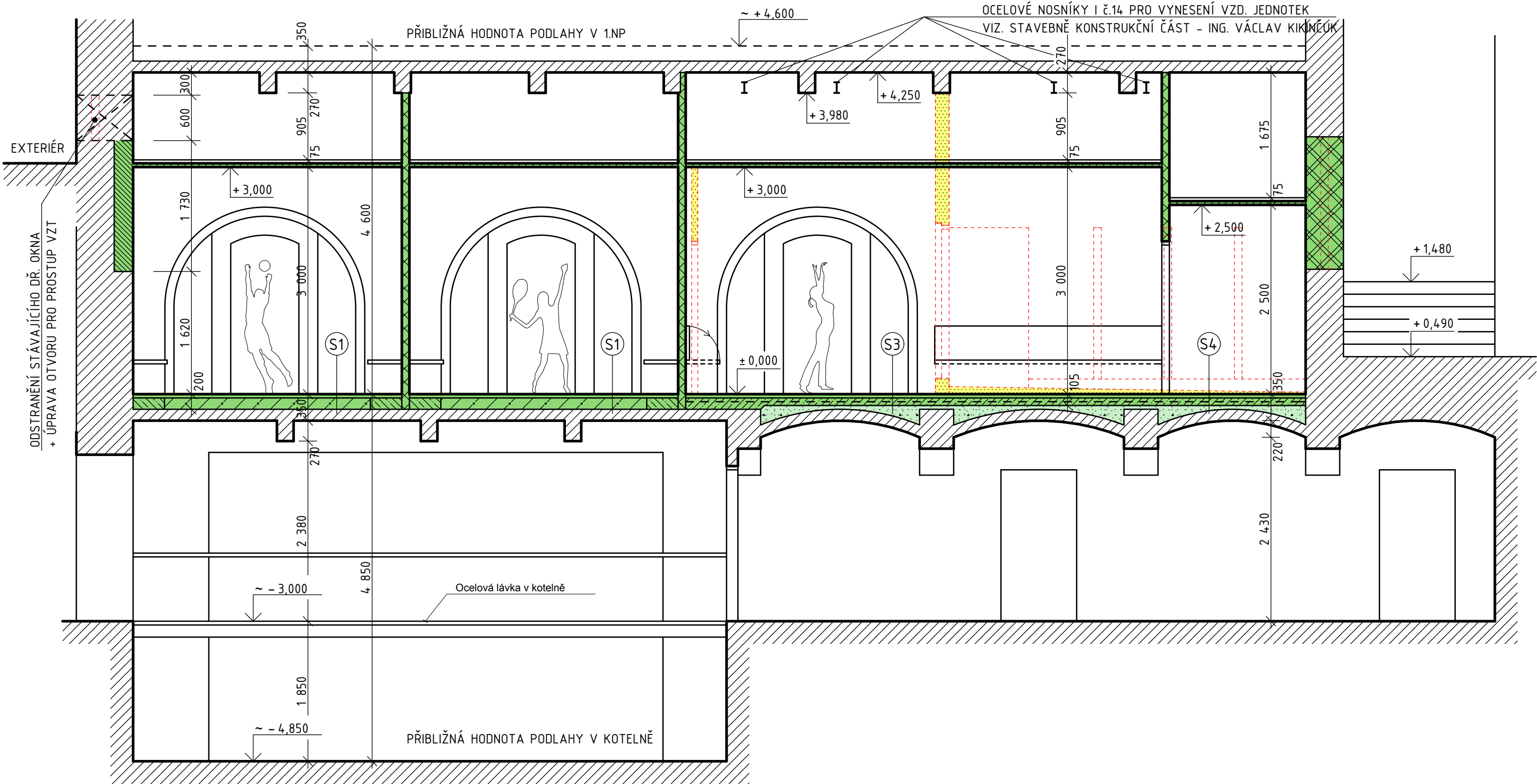
CEMENTOVÝ POTĚR (spád. klín) tl. 5-15mm

HYDROIZOL. STĚRKA tl. 2,0mm

BETONOVÁ MAZANINA tl. 75mm

LEHKÉ KERAM. KAMENIVO tl. dle potřeby

STÁV. NOSNÁ KCE STROPU (klenba)



LEGENDA MATERIÁLŮ

- STÁVAJÍCÍ ZDĚNÉ A BETONOVÉ KONSTRUKCE
- ZAZDĚNÍ OTVORŮ, KERAM. TVÁRNICE tl. 450mm
- BOURANÉ KONSTRUKCE
- LEHKÉ KERAM. KAMENIVO STABIL. CEM. MLÉKEM
- BOURANÉ KONSTRUKCE
- DOZDĚNÍ NIKY - CIHLY PLNÉ Z VYBOURANÉ PŘÍČKY
- NOVÉ SÁDROKARTONOVÉ PŘÍČKY
- NOVÉ SÁDROKARTONOVÉ PODHLEDY

Pozn.: Vzhledem k charakteru stavby (rekonstrukce) je nutné všechny rozměry ověřovat a upřesňovat na stavbě !!!

Obsah dokumentace je duševním vlastnictvím společnosti Ateliér A91 HK s.r.o. a jeho použití, kopírování či upravení podléhá souhlasu jeho autorů  
± 0,000 = VÝŠKOVÁ ÚROVEŇ PODLAHY V 1.PP - ŠATNY

<div>ARCHITEKTONICKÝ ATELIER</div> <div><div>atelier</div><div>A91</div></div> <div>HRADEC KRÁLOVÉ</div> <div>Československé armády 287</div> <div>Hradec Králové 500 03</div> <div>... ::: <a href="http://www.atelier-a91.cz">www.atelier-a91.cz</a> ::: ...</div>	ZODPOVĚDNÝ PROJEKTANT:	PROJEKTANT:	INVESTOR:	
	Akad. arch. Karel Rulík	Ing. arch. Jan Lukeš, Ing. arch. Ladislav Tuček	Gymnázium a Střední odborná škola pedagogická Kumburská 740 509 01 Nová Paka	
	STUPEŇ DOKUMENTACE: <b>Dokumentace pro provedení stavby - DPS</b>			
	MÍSTO STAVBY:     parc. č. st. 2226, k.ú. Nová Paka, Královéhradecký kraj			
	NÁZEV PROJEKTU: <b>REKONSTRUKCE SOCIÁLNÍHO ZAŘÍZENÍ A ŠATEN</b> U VELKÉ TĚLOCVIČNY GYMNÁZIA A STŘEDNÍ ODBORNÉ ŠKOLY PEDAGOGICKÉ NOVÁ PAKA		FORMÁT	
	NÁZEV VÝKRESU:  <b>ŘEZ A - A' - NOVÝ STAV</b>		DATUM	02/2013
		ČÍSLO ZAKÁZKY	0122 - 2013	
		MĚŘÍTKO:	ČÍSLO VÝKR.:	
		<b>1:50</b>	<b>A.1.2.05</b>	